



# **TARNÓW**

---

OFERTA INWESTYCYJNA

# TARNÓW

DOBRE MIEJSCE DLA BIZNESU



- Liczba mieszkańców: 115 000
- Powierzchnia: 72,4 km<sup>2</sup>
- Liczba przedsiębiorstw: 11 200
- Liczba studentów: 10 000
- Stopa bezrobocia: 9,1%

Tarnów jest zaraz po Krakowie, największym miastem w regionie, ważnym ośrodkiem biznesowym, akademickim oraz centrum administracyjnym w Małopolsce.



# TARNÓW

## SPA ul. Jara / ul. Błotna

nieruchomość zabudowana

Nieruchomość położona w Tarnowie u zbiegu ulic Jarej i Błotnej, stanowiąca własność Gminy Miasta Tarnowa. Działka o regularnym kształcie i niewielkim nachyleniu w kierunku południowym, porośnięta trawą i drzewami. Dostęp do energii elektrycznej, wody i gazu oraz kanalizacji w ul. Jarej.

Działka zabudowana budynkiem gospodarczym i szklarnią wraz z infrastrukturą towarzyszącą. Obiekty nie użytkowane, w złym stanie technicznym.

Decyzja o warunkach zabudowy i zagospodarowania terenu dopuszcza możliwość budowy ośrodka turystyczno – sportowo – rekreacyjnego z przeznaczeniem na centrum SPA z częścią hotelową, gastronomiczną, odnową biologiczną, salami konferencyjnymi i parkingami.



### Skrót informacji

Oznaczenie nieruchomości	działka nr 3/8 obręb 262
Powierzchnia działki	1 4645 m <sup>2</sup>
Własność	Gmina Miasta Tarnowa
Miejsc. Plan Zagosp. Przestrz.	brak
Zabudowa	budynek gospodarczy wraz z infrastrukturą towarzyszącą

**Możliwości nabycia** przetarg nieograniczony

### Infrastruktura techniczna

Energia elektryczna	w działce
Gaz	Ø 32 w sąsiedztwie
Wodociąg	w działce
Kanalizacja	Ø 300 w działce
Telekomunikacja	w sąsiedztwie

### Urząd Miasta Tarnowa

#### Wydział Obsługi Przedsiębiorców

ul. Nowa 4, pok. 203, 33-100 Tarnów,  
tel. 14 6882 800 fax. 14 6882 820  
[www.tarnow.pl/biznes](http://www.tarnow.pl/biznes) [wob@umt.tarnow.pl](mailto:wob@umt.tarnow.pl)





TARNÓW

## ul. Niedomicka / ul. Ścieżki - 88 ha

nieruchomość niezabudowana

Obszar przemysłowy o powierzchni ok. 88 ha, podzielony funkcjonalnie na kompleksy o powierzchni od 1,27 do 19,12 ha. Położony wzdłuż drogi wojewódzkiej nr 973 (ul. Niedomicka), w bezpośrednim sąsiedztwie autostrady A4, od strony wschodniej ograniczony linią kolejową nr 115 Tarnów-Szczucin (linia możliwa do użytkowania towarowego na odcinku Tarnów-Żabno). Odległość drogowa do najbliższego węzła autostradowego Tarnów-Krzyż, ok. 8 km.

Teren posiada kompleksowo opracowany Miejskowy Plan Zagospodarowania Przestrzennego Gminy Miasta Tarnowa, w którym przeważają funkcje zabudowy przemysłowej, usługowej oraz parków technologicznych. Obowiązuje zakaz lokalizacji usług uciążliwych i obiektów uciążliwych, obiektów obsługi komunikacji oraz centrów logistycznych i magazynów niezwiązanych z produkcją.

Nieruchomości położone w tym obszarze należą głównie do osób fizycznych. Nabycie nieruchomości możliwe jest w drodze indywidualnego wykupu terenu przez inwestora.

### Skrót informacji

Powierzchnia ok. 88 ha  
Własność różnorodna, w większości osoby prywatne  
M. Plan Zagosp. Przestrz kompleksowy MPZP, zabudowa przemysłowa, usługowa oraz parki technologiczne  
(obowiązuje zakaz lokalizacji usług uciążliwych i obiektów uciążliwych, obiektów obsługi komunikacji oraz centrów logistycznych i magazynów niezwiązanych z produkcją)

Zabudowa teren płaski, niezabudowany

### Możliwości nabycia

Indywidualne negocjacje z właścicielami działek.

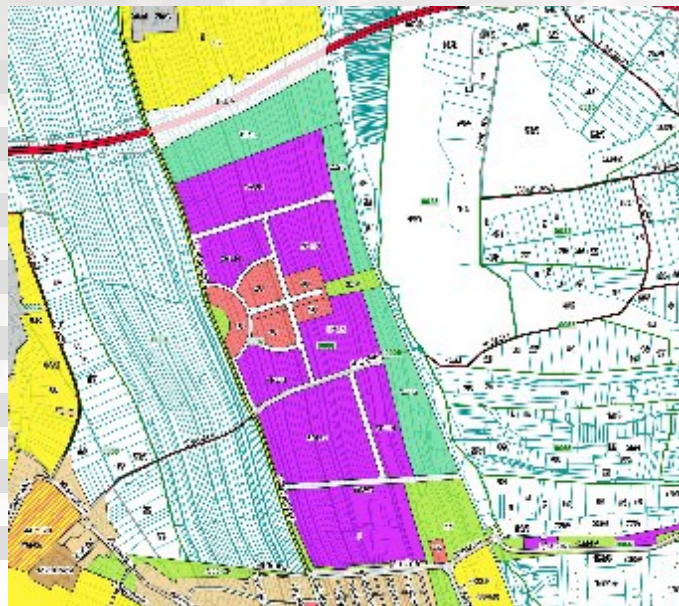


### Infrastruktura techniczna

Energia elektryczna	niskie, średnie i wysokie napięcie, GPZ w sąsiedztwie
Gaz	w działce $\varnothing 250$
Wodociąg	w działce $\varnothing 500$
Kanalizacja	w działce $\varnothing 2 \times 315$
Telekomunikacja	w działce

### Urząd Miasta Tarnowa Wydział Obsługi Przedsiębiorców

ul. Nowa 4, pok. 203 33-100 Tarnów  
tel. 14 6882 800 fax. 14 6882 820  
www.tarnow.pl/biznes wob@umt.tarnow.pl





# TARNÓW

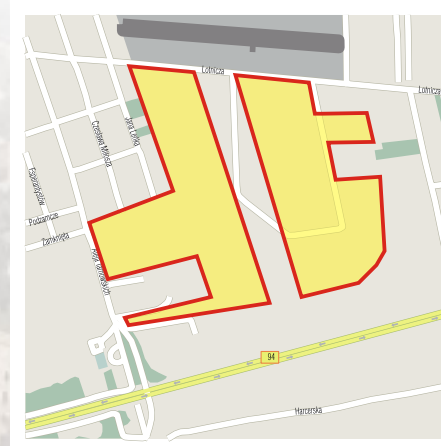
## Tereny przy ul. Lotniczej - 26 ha

nieruchomość niezabudowana

Teren położony na południe od ul. Lotniczej, o łącznej powierzchni ok. 26 ha. Doskonała lokalizacja łącząca w sobie malownicze położenie u podnóża Góry Św. Marcina oraz sąsiedztwo kompleksu parkowo-pałacowego Sanguszków.

Obszar płaski, niezabudowany, w przeszłości użytkowany rolniczo, o regularnych kształtach, z możliwością podzielenia na mniejsze kompleksy. Dobrze skomunikowany, z dogodnym i szybkim dojazdem do centrum miasta.

Nie posiada obowiązującego Miejscowego Planu Zagospodarowania Przestrzennego. W projekcie Studium Uwarunkowań i Kierunków Zagospodarowania Przestrzennego Gminy Miasta Tarnowa występuje jako teren zabudowy mieszkaniowej.



### Skrót informacji

Oznaczenie nieruchomości	działka nr 2/19, 112 i inne obręb 301
Powierzchnia działek	ponad 26 000 m <sup>2</sup>
Własność	Gmina Miasta Tarnowa
Miejsc. Plan Zagosp. Przestrz.	brak
Zabudowa	brak

**Możliwości nabycia** przetarg nieograniczony

### Infrastruktura techniczna

Infrastruktura techniczna wzdłuż Al. Tarnowskich i ul. Lotniczej, obsługująca istniejące osiedle domów jednorodzinnych.

### Urząd Miasta Tarnowa

#### Wydział Obsługi Przedsiębiorców

ul. Nowa 4, pok. 203, 33-100 Tarnów,  
tel. 14 6882 800 fax. 14 6882 820  
[www.tarnow.pl/biznes](http://www.tarnow.pl/biznes) [wob@umt.tarnow.pl](mailto:wob@umt.tarnow.pl)



# TARNÓW

DOBRE MIEJSCE DLA BZINESU



Tereny dla których wystąpiono  
z wnioskiem o objęcie statusem  
Specjalnej Strefy Ekonomicznej



# TARNÓW

## Tereny przy ul. Gliniańskiej - 9 ha

teren przemysłowy

Tereny położone przy korycie pot. Wątok w okolicach ul. Gliniańskiej, wymagające nietypowych form zagospodarowania. W skład kompleksu wchodzi 3 obszary należące do Gminy Miasta Tarnowa o powierzchni powyżej 3 ha każdy, z możliwością poszerzenia o kolejne 6,40 ha, będących w dyspozycji Skarbu Państwa PGL Lasy Państwowe (Nadleśnictwo Bochnia).

Ograniczenia inwestycyjne wynikają głównie z faktu, iż w przeszłości zlokalizowane tam wyrobiska wykorzystywano do składowania odpadów komunalnych, które następnie zostały zasypane. Proces rekultywacji ogranicza możliwości zabudowy kubaturowej. Teren nierówny, porośnięty drzewami i zaroślami, sąsiadujący z obszarami zalewowymi Wątoka.

W projekcie zmiany Studium Uwarunkowań i Kierunków Zagospodarowania Przestrzennego (obecnie w opracowaniu), obszar ten będzie posiadał charakter produkcyjny z możliwością lokalizacji farmy fotowoltaicznej. Dojazd do nieruchomości od ul. Gliniańskiej, z wykluczeniem transportu ciężkiego, uciążliwego.



### Skrót informacji

Powierzchnia	ok. 9 ha
Własność	Gmina Miasta Tarnowa
Miejsc. Plan Zagosp. Przestrz	brak, - w projekcie studium wskazana możliwość lokalizacji farmy fotowoltaicznej
Zabudowa	niezabudowana
Ograniczenia inwest.	wyrobiska, zadrzewienia, rekultywacja wysypiska,
Inne informacje	wystąpiono z wnioskiem o objęcie Specjalną Strefą Ekonomiczną

### Możliwości nabycia

Dzierżawa terenu według stawki ustalonej w trybie przetargu nieograniczonego.

### Infrastruktura techniczna

Energia elektryczna	w działce, niskie i wysokie napięcie
Gaz	w działce $\varnothing 80$
Wodociąg	w działce $\varnothing 50$

### Urząd Miasta Tarnowa Wydział Obsługi Przedsiębiorców

ul. Nowa 4, pok. 203 33-100 Tarnów  
tel. 14 6882 800 fax. 14 6882 820  
www.tarnow.pl/biznes wob@umt.tarnow.pl





# TARNÓW

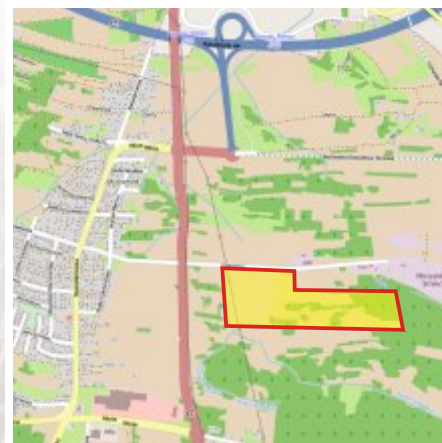
## ul. Cmentarna - 28 ha

nieruchomość niezabudowana

Tereny położone przy ul. Cmentarnej - drodze dojazdowej do składowiska odpadów komunalnych. W przeszłości użytkowane rolniczo, częściowo zagospodarowane pod działalność giełdy owocowo-warzywnej. Łączna powierzchnia kompleksu 28,32 ha.

Obszar w niewielkiej części objęty Miejscowym Planem Zagospodarowania Przestrzennego. Studium Uwarunkowań i Kierunków Zagospodarowania Przestrzennego Gminy Miasta Tarnowa dopuszcza funkcje terenów produkcyjno-usługowych oraz infrastruktury technicznej (spalarnia odpadów).

Ze względu na bardzo dobre połączenie z węzłem autostradowym A4 (pobliski zjazd z „łącznika”), nieruchomość stanowi atrakcyjną lokalizację dla działalności logistycznej, magazynów lub przemysłu nieuciążliwego. Bliskie sąsiedztwo składowiska odpadów stwarza dodatkowe możliwości np. prowadzenia działalności związanej z tym sektorem.



### Skrót informacji

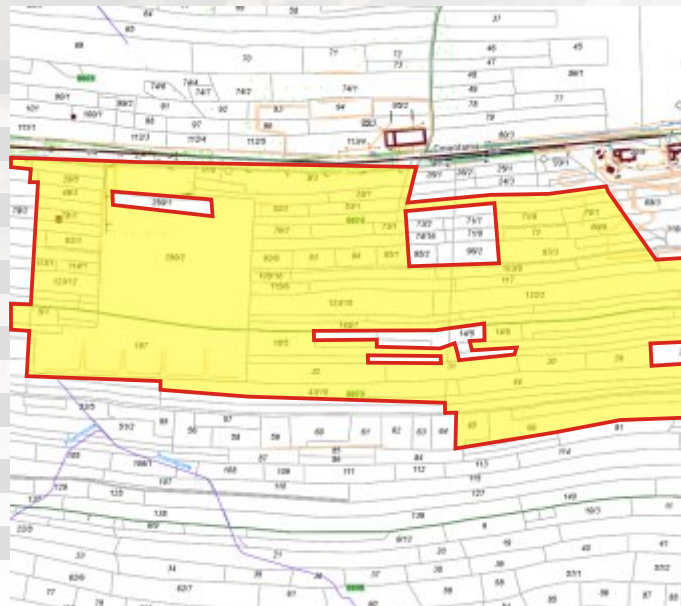
Powierzchnia	ok. 28 ha
Własność	Gmina Miasta Tarnowa
M. Plan Zagosp. Przestrz	brak (według zapisów w Studium Uwarunkowań i Kierunków Zagospodarowania Gminy Miasta Tarnowa, tereny przeznaczone pod: przemysł nieuciążliwy - 52%, infrastrukturę techniczną (spalarnia) - 20%, zieleni 28%)
Zabudowa	teren płaski, niezabudowany
Inne informacje	wystąpiono z wnioskiem o objęcie Specjalną Strefą Ekonomiczną
<b>Możliwości nabycia</b>	Przetarg nieograniczony

### Infrastruktura techniczna

Energia elektryczna	niskie, i wysokie napięcie, stacja transformatorowa
Wodociąg	w pasie drogowym
Kanalizacja	w pasie drogowym ø300/200

### Urząd Miasta Tarnowa Wydział Obsługi Przedsiębiorców

ul. Nowa 4, pok. 203 33-100 Tarnów  
tel. 14 6882 800 fax. 14 6882 820  
www.tarnow.pl/biznes wob@umt.tarnow.pl







# TARNÓW

## Al. Piaskowa - 4,5 ha

nieruchomość niezabudowana

Nieruchomość położona w rejonie skrzyżowania Al. Piaskowej z ul. Spokojną, o powierzchni 4,5756 ha, w bezpośrednim sąsiedztwie firm i zakładów przemysłowych (Tamel, MPEC, Stalprodukt).

Obszar nie posiada obowiązującego Miejscowego Planu Zagospodarowania Przestrzennego. W Studium Uwarunkowań i Kierunków Zagospodarowania Przestrzennego Gminy Miasta Tarnowa teren przeznaczony jest pod działalność parków technologicznych.

Działka o regularnym kształcie, częściowo porośnięta drzewami - samosiejkami. Dodatkowym atutem terenu jest czynna bocznicą kolejowa.

Nieruchomość niezabudowana. Energia elektryczna (niskie i wysokie napięcie), gaz, wodociąg, kanalizacja ogólnospławna, ciepłociąg i linia telekomunikacyjna w bezpośrednim sąsiedztwie, w ciągu Al. Piaskowej.



### Skrót informacji

Powierzchnia ok. 4,5 ha  
Własność Gmina Miasta Tarnowa  
M. Plan Zagosp. Przestrz brak  
(według zapisów w Studium Uwarunkowań i Kierunków Zagospodarowania Gminy Miasta Tarnowa, tereny przeznaczone pod działalność parków technologicznych)

Zabudowa teren płaski, niezabudowany

Inne informacje wystąpiono z wnioskiem o objęcie Specjalną Strefą Ekonomiczną

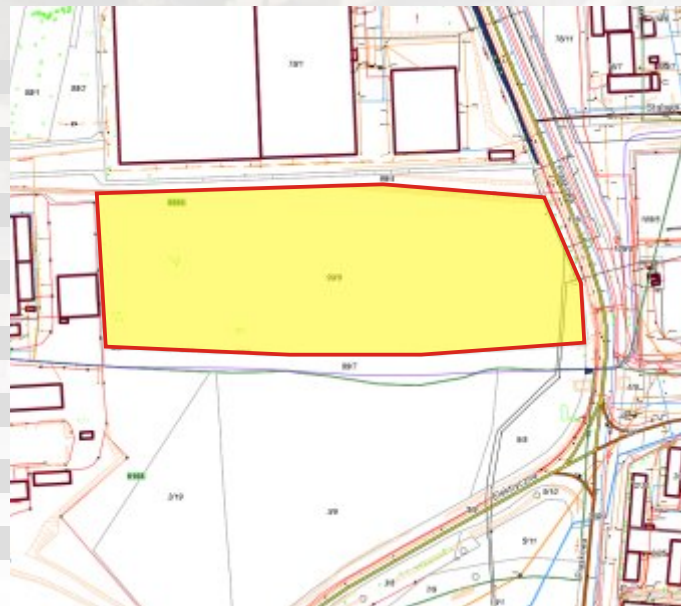
Możliwości nabycia Przetarg nieograniczony

### Infrastruktura techniczna

Energia elektryczna	niskie i wysokie napięcie w działce
Gaz	Ø150/80 w działce
Wodociąg	Ø500/200 w ulicy
Kanalizacja	Ø300 w ulicy
Telekomunikacja	w ulicy
Ciepłociąg	2xØ500 w bezpośrednim sąsiedztwie

### Urząd Miasta Tarnowa Wydział Obsługi Przedsiębiorców

ul. Nowa 4, pok. 203 33-100 Tarnów  
tel. 14 6882 800 fax. 14 6882 820  
www.tarnow.pl/biznes wob@umt.tarnow.pl





TARNÓW

## Kompleks „Piaskówka” - 8 ha

nieruchomość niezabudowana

Tereny położone w dzielnicy „Piaskówka”, w przeszłości wykorzystywane w charakterze strzelnicy wojskowej. Obszar o powierzchni 8,3844 ha, położony w przedłużeniu ul. Piłsudskiego, w kierunku północnym, za istniejącymi obiektami sportowo-rekreacyjnymi. Po urządzeniu drogi możliwe skomunikowanie terenu z Al. Piaskową.

Obszar nie posiada obowiązującego Miejscowego Planu Zagospodarowania Przemysłowego. W Studium Uwarunkowań i Kierunków Zagospodarowania Przemysłowego Gminy Miasta Tarnowa możliwe zagospodarowanie pod działalność produkcyjno-usługową. W bezpośrednim sąsiedztwie kompleksu zlokalizowane są zakłady produkcyjne, bazy, składy, obiekty usługowe oraz stacja paliw.

Działki niezabudowane z istniejącą infrastrukturą gazociągową, wodociągową i kanalizacyjną. Energia elektryczna, linia telekomunikacyjna oraz ciepłociąg w bezpośrednim sąsiedztwie.



### Skrót informacji

Powierzchnia ok. 8 ha  
Własność Gmina Miasta Tarnowa  
M. Plan Zagosp. Przestrz brak  
(według zapisów w Studium Uwarunkowań i Kierunków Zagospodarowania Gminy Miasta Tarnowa, tereny przeznaczone pod: produkcję i usługi - 78%, zieleni 22%)

Zabudowa teren płaski, niezabudowany

Inne informacje wystąpiono z wnioskiem o objęcie Specjalną Strefą Ekonomiczną

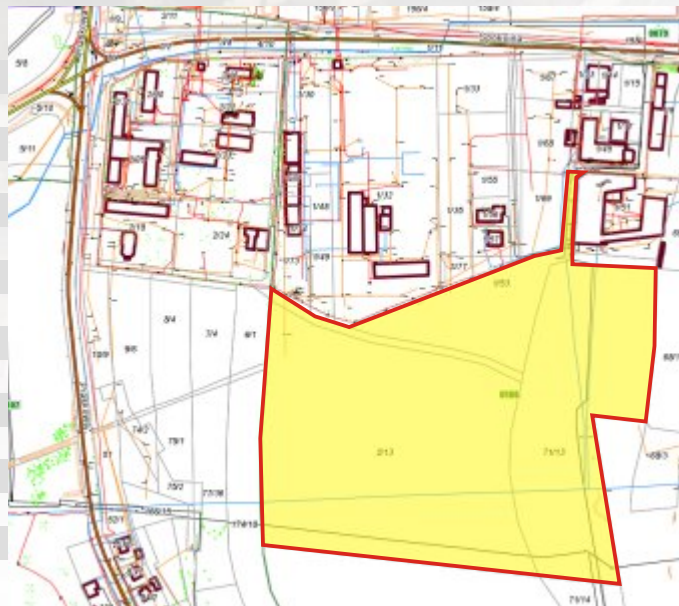
Możliwości nabycia Przetarg nieograniczony

### Infrastruktura techniczna

Energia elektryczna	w sąsiedztwie
Gaz	w działce $\varnothing 150$
Wodociąg	w działce $\varnothing 90$
Kanalizacja	w działce $\varnothing 200$
Telekomunikacja	w sąsiedztwie
Ciepłociąg	w sąsiedztwie

### Urząd Miasta Tarnowa Wydział Obsługi Przedsiębiorców

ul. Nowa 4, pok. 203 33-100 Tarnów  
tel. 14 6882 800 fax. 14 6882 820  
www.tarnow.pl/biznes wob@umt.tarnow.pl





# TARNÓW

## Teren w SAG - 1,5 ha

nieruchomość niezabudowana

Teren inwestycyjny o powierzchni 1,5680 ha położony w obszarze tarnowskiej Strefy Aktywności Gospodarczej, w południowo-zachodniej części Tarnowa. Przylegający do istniejącej i działającej strefy industrialnej, zbudowanej w oparciu o działki należące w przeszłości do Zakładów Mechanicznych „Tarnów” S.A.

Nieruchomość znajduje się w odległości ok. 3 km od centrum miasta, w bezpośrednim sąsiedztwie firm i zakładów przemysłowych. Dojazd do nieruchomości stanowi nowe połączenie komunikacyjne, zrealizowane w ramach inwestycji „SAG I”. Strefa Aktywności Gospodarczej zlokalizowana jest w ciągu drogi wojewódzkiej nr 977 oraz drogi krajowej nr 73.

Teren posiada aktualny Miejskowy Plan Zagospodarowania Przestrzennego umożliwiającą lokalizację działalności techniczno - produkcyjno - usługowej. Teren inwestycyjny niezabudowany, płaski, z dostępem do mediów: wodociąg, energia, kanalizacja.



### Skrót informacji

Powierzchnia ok. 1,5 ha  
Własność Gmina Miasta Tarnowa  
M. Plan Zagosp. Przestrz. PP/PU zabudowa techniczno - produkcyjno - usługowa

Zabudowa teren płaski, niezabudowany

Inne informacje wystąpiono z wnioskiem o objęcie Specjalną Strefą Ekonomiczną

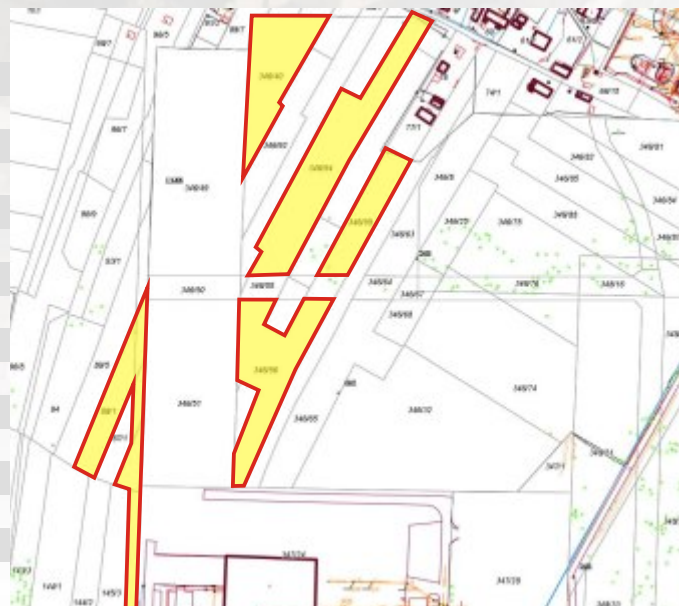
**Możliwości nabycia** Przetarg nieograniczony

### Infrastruktura techniczna

Energia elektryczna	niskie i wysokie napięcie w sąsiedztwie
Wodociąg	ø800 w sąsiedztwie
Kanalizacja	ø300/600 w sąsiedztwie

### Urząd Miasta Tarnowa Wydział Obsługi Przedsiębiorców

ul. Nowa 4, pok. 203 33-100 Tarnów  
tel. 14 6882 800 fax. 14 6882 820  
www.tarnow.pl/biznes wob@umt.tarnow.pl





TARNÓW

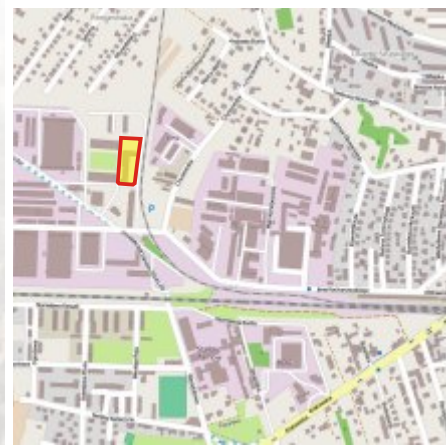
## Budynek przy Kochanowskiego 32

nieruchomość zabudowana

Nieruchomość o pow. 0,6064 ha zabudowana dwukondygnacyjnym budynkiem usługowym, położonym przy ul. Kochanowskiego 32, w odległości ok. 3 km od centrum miasta, w bezpośrednim sąsiedztwie Strefy Aktywności Gospodarczej.

Nieruchomość nie posiada obowiązującego Miejsowego Planu Zagospodarowania Przestrzennego. W Studium Uwarunkowań i Kierunków Zagospodarowania Przestrzennego Gminy Miasta Tarnowa teren przeznaczony jest pod usługi.

Budynek dwukondygnacyjny, niepodpiwniczony, wyposażony w energię elektryczną, gaz, wodociąg, kanalizację i ciepłociąg. Powierzchnia użytkowa 1965 m<sup>2</sup>. W budynku dokonano wymiany stolarki okiennej, instalacji centralnego ogrzewania oraz wykonano izolację pionową obejmującą ocieplenie budynku wraz z elewacją. Dojazd sięgaczem o szerokości 3,8m od ul. Kochanowskiego.



### Skrót informacji

Powierzchnia terenu	6064 m <sup>2</sup>
Powierzchnia użytkowa budynku	1965 m <sup>2</sup>
Własność	Gmina Miasta Tarnowa
M. Plan Zagosp. Przestrz.	brak (według zapisów w Studium Uwarunkowań i Kierunków Zagospodarowania Gminy Miasta Tarnowa, teren przeznaczony pod usługi)
Zabudowa	budynek usługowy - dwukondygnacyjny
Inne informacje	wystąpiono z wnioskiem o objęcie Specjalną Strefą Ekonomiczną

### Infrastruktura techniczna

Energia elektryczna	w budynku
Gaz	w budynku
Wodociąg	w budynku
Kanalizacja	w budynku
Telekomunikacja	w budynku
Ciepłociąg	w budynku

### Urząd Miasta Tarnowa Wydział Obsługi Przedsiębiorców

ul. Nowa 4, pok. 203 33-100 Tarnów  
tel. 14 6882 800 fax. 14 6882 820  
www.tarnow.pl/biznes wob@umt.tarnow.pl

